

# Rotina para abertura da execução do exercício seguinte



*Sistemas para Gestão Pública*

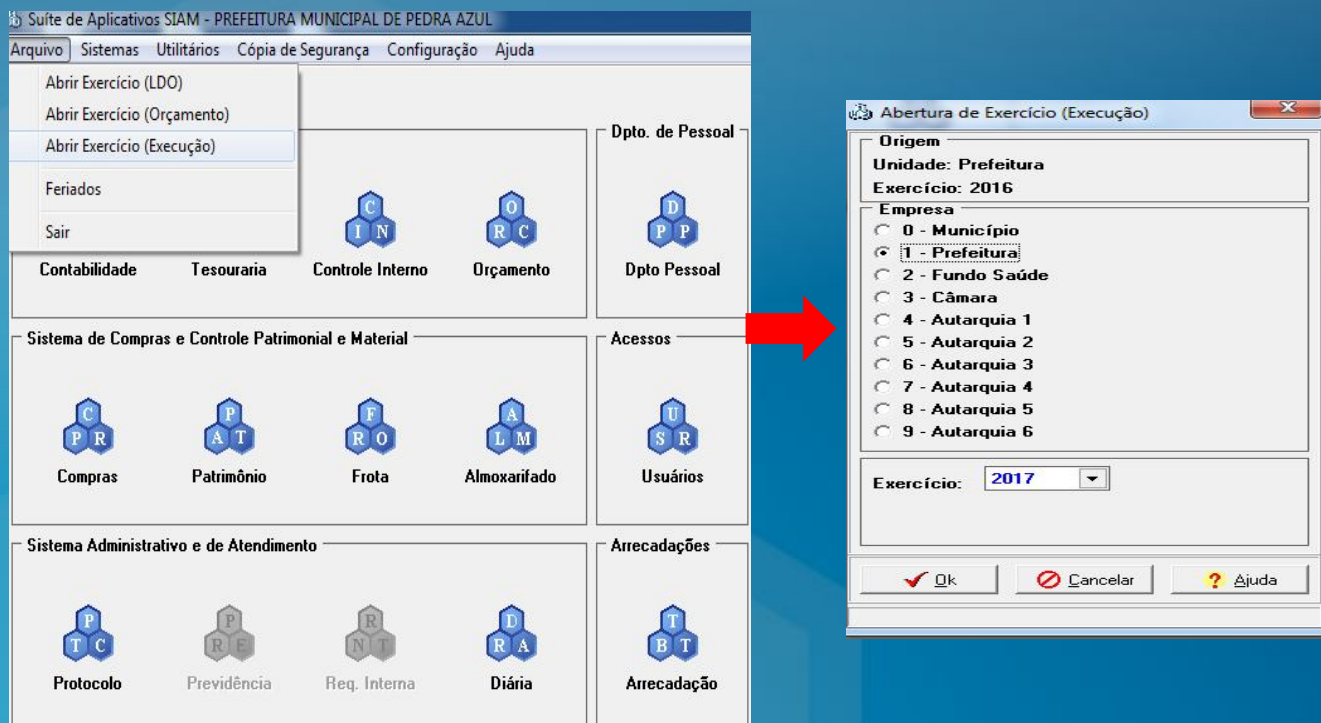
Objetivo: Demonstrar como realizamos a abertura do exercício, na parte de Execução.



*Sistemas para Gestão Pública*

## Abertura do Exercício

Antes de realizar qualquer procedimento no exercício seguinte referente a execução, temos que abrir a mesma. No Suíte de Aplicativos acessar o caminho “Arquivos – Abertura do Exercício (execução)” como mostra a figura abaixo:



Obs: para realizar a abertura do exercício seguinte devemos estar no exercício anterior, na empresa que desejamos abrir.

Ex: para abrir 2017, temos que estar no exercício de 2016, no nosso exemplo, estamos abrindo a empresa prefeitura.



## Abertura do Exercício

Após realizar a abertura no suíte, realizar algumas conferências para sabermos se alguns cadastros foram importados do exercício Passado, a seguir demonstraremos alguns caminhos para tais conferências:

- Cadastro – Objeto de licitação
- Cadastro – Extra
- Cadastro – Dívida Consolidada
- Cadastro – Histórico
- Cadastro – Consórcio



*Sistemas para Gestão Pública*

## Importação dos Restos a Pagar

Para importação dos restos a pagar precisamos garantir antes que no exercício passado só estejam em abertos os valores que de fato deverão ser executados no exercício seguinte. Após tal verificação precisamos estar no exercício que acaba de se iniciar e acessar o seguinte caminho: “Execução – Controle de Restos a Pagar – Importar”. Assim que acessarmos tal caminho o sistema dará a opção de importar o exercício anterior e os exercícios anteriores, como mostra a figura abaixo:

RP Exercício de 2016  
RP Exercícios anteriores a 2016

Observações: Até o exercício de 2016 era necessário criar uma ficha para o resto a pagar do exercício anterior, a partir de 2017 o sistema criará tal ficha automaticamente, com base no maior código de fichas.

Caso importe os restos a pagar e continue realizando movimentação no exercício seguinte, deve-se importar sempre que haja alteração.



## Atualização dos Saldos

É muito usual realizarmos a abertura do exercício seguinte e continuarmos a fazer movimentações para encerrar o exercício anterior, o sistema permite que se realize as duas rotinas simultaneamente. No entanto, quando terminar de fato a execução do exercício anterior é necessário que atualizemos alguns saldos, como a extraorçamentária, contas patrimoniais, dívida consolidada e saldo das contas bancárias, nos seguintes caminhos:

- Utilitários – Extra importar saldo exercício anterior
- Utilitários – Transportar Valores das Contas Patrimoniais do Exercício Anterior
- Utilitários – Dívida Consolidada importar saldo

Para os saldos bancários deve-se estar na tesouraria e acessar o caminho:

- Utilitários – Transportar Valores das Contas Bancárias do Exercício Anterior

